

# MasterMover®

Česká republika Electric Tug Solutions

## TMS 1100+



CE ISO 9001 ISO 45001

[mastermover.com](http://mastermover.com)

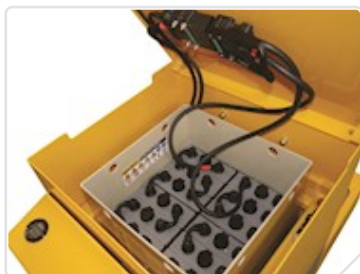


TMS1100+

### TMS

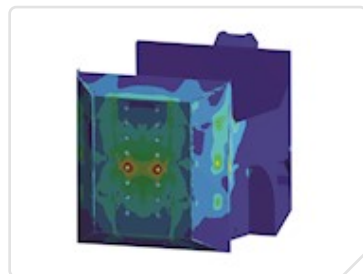
TMS1100+ Dokáže přesouvat prázdné návěsy nákladních automobilů do 11.000 kg.

#### Baterie



- Průmyslové kapacity
- Systém monitorování stavu baterie

#### Odolnost



- Ocelové šasi testované FEA
- Robustní hydraulické rameno
- Ocelová podpůrná kola

#### Výkonnost



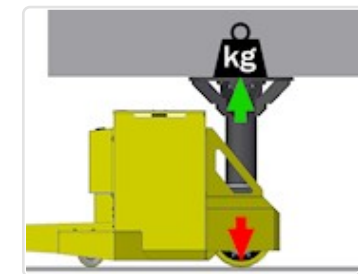
- Max. hmotnost nákladu 11.000 kg
- AC motor
- Hydraulický zdvih pomocí královského čepu

#### Bezpečnost



- Automatický brzdový systém
- Zajištění královského čepu

#### Trakce



- Hydraulický přenos váhy
- Průmyslové polyuretanové hnací kolo

# Technické údaje

## TMS1100+

### Označení

Max. doporučená hmotnost nákladu - kolečka	11.000 kg
Max. doporučená hmotnost nákladu - koleje	72.000 kg
Hmotnost stroje včetně baterie	847 kg
Typ motoru	Elektrický AC
Hnací kolo	Polyuretanové
Parkovací brzda	Elektromagnetická
Provozní napětí	24
Typ koleček	Ocelová
Typ řídicí jednotky	AC
Měnitelná rychlost stroje	0.1 km/h - 5 km/h
Stupeň krytí	IP44
Provozní prostředí	Uvnitř, venku

### Možnosti královského čepu

- Mast - 50mm king pin
- Mast - 90mm king pin

### Možnosti baterie

- Battery pack - vented - 180Ah 24V - fixed

### Možnosti nabíjení

- Charger - external - 30A 24V - 110V-240V

### Dodatečné vybavení

- Blikající bezpečnostní světlo a zvukový signál při pohybu
- Přepínač dvou rychlostí
- Zvedací a kotvící body
- Vzduchový kompresor

# Možnosti připojení k nákladu

TMS1100+

Z25-00200

Mast - 50mm king pin



Z25-00201

Mast - 90mm king pin



# Více *informací*

Rádi Vám poradíme s výběrem vhodného tahače pro Vaši aplikaci.

Kontakt:

**SELS s.r.o.**  
K AMP 2025/2b  
66434 Kuřim, Czech Republic

**T** +420 721 187 768  
**E** petr.cermak@smartsels.com  
**W** www.smartsels.com