

# MasterMover®

Česká republika Electric Tug Solutions

## TMS2000+



CE ISO 9001 ISO 45001

mastermover.com

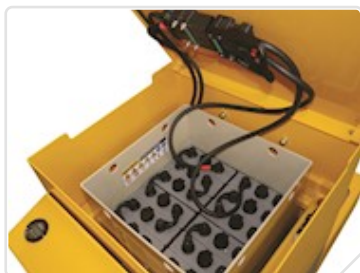


TMS2000+

### TMS

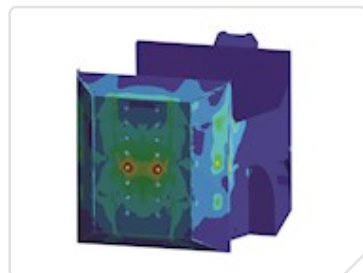
TMS2000+ Dokáže přesouvat prázdné návěsy nákladních automobilů do 20.000 kg.

#### Baterie



- Průmyslové kapacity
- Systém monitorování stavu baterie

#### Odolnost



- Ocelové šasi testované FEA
- Robustní hydraulické rameno
- Ocelová podpůrná kola

#### Výkonnost



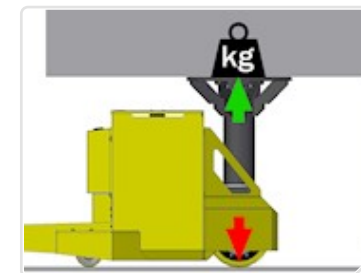
- Max. hmotnost nákladu 20.000 kg
- AC motor
- Hydraulický zdvih pomocí královského čepu

#### Bezpečnost



- Automatický brzdový systém
- Zajištění královského čepu

#### Trakce



- Hydraulický přenos váhy
- Průmyslové polyuretanové hnací kolo

# Technické údaje

## TMS2000+

### Označení

Max. doporučená hmotnost nákladu - kolečka	20.000 kg
Max. doporučená hmotnost nákladu - koleje	80.000 kg
Hmotnost stroje včetně baterie	1.103 kg
Typ motoru	Elektrický AC
Hnací kolo	Polyuretanové
Parkovací brzda	Elektromagnetická
Provozní napětí	24
Typ koleček	Ocelová
Typ řídicí jednotky	AC
Měnitelná rychlost stroje	0.1 km/h - 5 km/h
Stupeň krytí	IP44
Provozní prostředí	Uvnitř, venku

### Možnosti královského čepu

- Mast - 50mm king pin
- Mast - 90mm king pin

### Možnosti baterie

- Battery pack - sealed - 120Ah 48V - fixed

### Možnosti nabíjení

- Charger - external - 20A 48V - 85V-265V

### Dodatečné vybavení

- Blikající bezpečnostní světlo a zvukový signál při pohybu
- Přepínač dvou rychlostí
- Zvedací a kotvící body
- Vzduchový kompresor

# Možnosti připojení k nákladu

TMS2000+

Z25-00200

Mast - 50mm king pin



Z25-00201

Mast - 90mm king pin



# Více *informací*

Rádi Vám poradíme s výběrem vhodného tahače pro Vaši aplikaci.

Kontakt:

**SELS s.r.o.**  
K AMP 2025/2b  
66434 Kuřim, Czech Republic

**T** +420 721 187 768  
**E** petr.cermak@smartsels.com  
**W** www.smartsels.com